

POWER-PAKKER

ASPID GETZ

Hydraulikeffekt 12 L/min @ 140 Bar



Den elektroniske fjernbetjening med start/stop-funktion for forbrændingsmotoren i kraftpakken med accelerationsstyring af motoromdrejningerne fås på forespørgsel og til en højere pris.

Hydraulisk kraftpakke designet til at betjene hydraulisk udstyr såsom spil, kapstaner, roterende organer eller dobbeltvirkende cylindre, der skal fjernbetjenes, maskinen er udstyret med et moderne trådløst fjernbetjenings elektronisk system, der ved hjælp af en bærbar konsol styrer maskinens hydrauliske funktioner såsom:

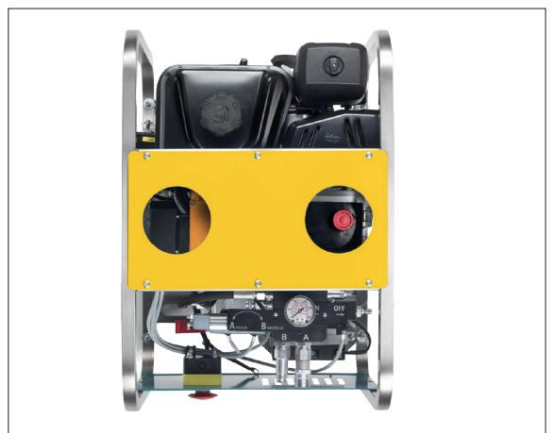
• TIL HYDRAULISKE MOTORER

funktionerne med uret/stop/rotation mod uret med hastighedskontrol op til en afstand på 80 meter fra styreenheden. • TIL HYDRAULISKE CYLINDRE

funktionerne tryk/hold/træk tilbage med hastighedskontrol op til en afstand på 80 meter fra strømforsyningen.

I tilfælde af fejl på den elektroniske fjernbetjening tillader kraftpakken normal brug med manuel styring kun hydraulisk, kan derfor bruges med de samme funktioner uanset fjernbetjening, trykmåleren angiver belastningsværdien, hvilket tillader en nøjagtig justering af bevægelser. Vægten og dimensionerne indeholdt på det maksimale garanterer fremragende bærbarhed og mobilitet både ombord på køretøjerne og på jorden. **ASPID GETZ** har en nøjagtig byggekvalitet, er fremstillet med de bedste materialer og komponenter for at garantere en lang og problemfri service.

TEKNISKE EGENSKABER	ASPID GEZT
Vægt (kg)	62
Dimension LxBxH (cm)	70x50x57
Flow L/min	12@140 bar (sammen)
Trykstang	140 max @ 12 l/m
Motor	Briggs & Stratton 6HK - benzin
Forret	rekyl - elektrisk
Acceleration	brugervejledning
Slanger Længde std	10 mt - ø 3/8" - slidbane 3/8" BSP
Olietank kapacitet	7 liter
Hurtigkoblinger	3/8" et glat ansigt

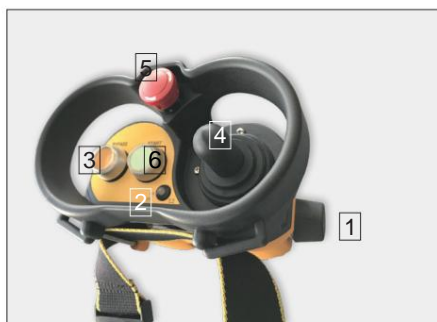


POWER-PAKKER

ASPID GETZ

Hydrauliske kraftpakker til specielle applikationer

HYDRAULIK STYREENHED TIL MANØVRERING OG STYRING AF
ROTTERENDE UDSTYR ELLER DOBBELT EFFEKT CYLINDRE



Fjernbetjeningsfunktionen og derfor det tilhørende sæt kan også installeres på større DOA-kontrolenheder for at give højere hydraulisk tryk og flowkapacitet i henhold til kundens specifikationer.

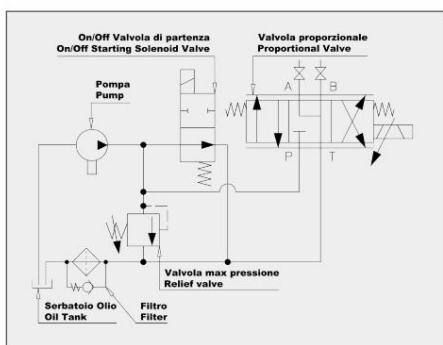
1 Generelt ON/OFF startknap den samme funktion som nøglen på en bil, i tændt position, gør det muligt at starte alle funktioner.

2 Ledlys og nødstop knap blyser og klar til brug.

3 Nødsikkerhedsknap af typen "død mand", skal derfor holdes nede under drift, så snart den slippes, slukker alt (kun den elektroniske del er slukket).

4 Joystick til kontrol af bevægelser det styrer de 3 funktioner med uret / stop/ mod uret rotation, det er af en proportional type, hvilket tillader regulering af rotationshastigheden.

5 Nødstopknap, hvis den trykkes ned, annullerer straks alle elektroniske delefunktioner, og tryk derefter på knap 6 for at genaktivere.



DOA
Hydraulic Tools

22066 Mariano Comense (CO) - ITALIEN - Via Sant'Agostino
158 Tlf. (+39) 031 792 040 - www.doa.it - info@doa.it

TRIME