

# ATEX PUMPER ATEX PUMPER

## SP 21ATEX

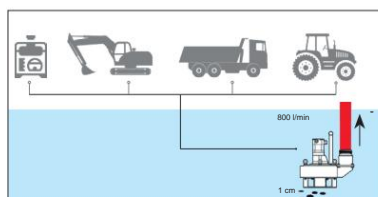
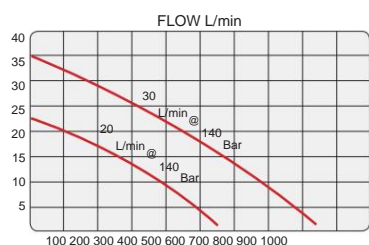
Hydraulisk affaldspumpe

mund 2"

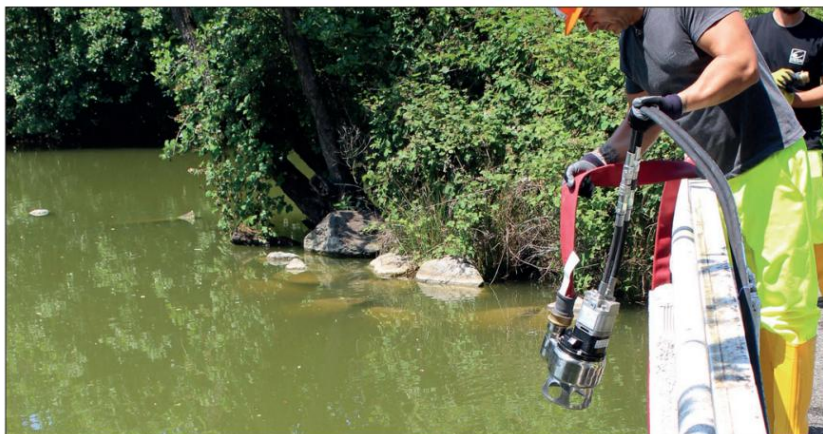


**ATEX**

II2G c IIB T5  
X-20°yTambÿ+50°C



**SP21 ATEX** er en kompakt og kraftfuld dykpumpe designet til at håndtere affald, mudret vand og til tunge væsker generelt. Kompakt og let giver en flowhastighed på op til 800 l/min og en maksimal vandhøjde på 35 meter. Den kan løbe tør uden skader.



- *Ekstremt robust og pålidelig*

- *Forenklet konstruktion, der sikrer pålidelighed, lang levetid og minimale vedligeholdelseskrav*

- *Kan løbe tør uden skader*

- *Den maksimale cirkonferens på kun 22 cm tillader nem indføring selv i smalle mandehuller og meget små udgravningssteder*

- *Den kan betjenes af små kraftaggregater eller af det hydrauliske kredsløb af minigravere, traktorer osv.*

- *Hydraulikmotor udstyret med en envejsventil, der forhindrer utilsigtet olielækage, hvis den er tilsluttet den forkerte hydrauliske port*

- *Samlet med "Viton" tætninger til pumpning af højtemperaturvæsker*

### TEKNISKE EGENSKABER SP 21 ATEX

Udledning mund	2" bsp hun
Dimension LxH (mm)	220x300
Vægt	8 kg
Flyde	800 l/min
Vandhoved	35 mt max
Pumpbare faste stoffer	1 cm
Løbehjuls materiale	krom støbejern
Pumpekrops materiale	rustfrit stål
Impeller type	åben
Motortype	centrifugalgear gruppe 2
Olie flow	15 - 30 l/min
Ideelt flow	20 l/min
Olietryk	100 - 210 bar
Rygpres	17 bar max